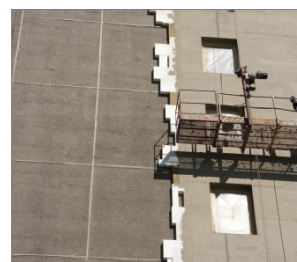


## MBA-SS Фасадный соединитель из нерж.стали

Огнестойкий фасадный дюбель из нержавеющей стали



### Информация о продукте

#### Свойства и преимущества

- Металлические дюбели для монтажа на фасаде; рекомендуются к использованию при требованиях огнестойкости (F120)
- Нержавеющая сталь обеспечивающая максимальную стойкость к коррозии
- Быстрый и легкий монтаж посредством вбивания значительно облегчает и сокращает время работы
- Широкий ассортимент продукции позволит осуществить монтаж теплоизоляционных плит с толщиной до 250 мм
- В случае монтажа мягкой термоизоляции, рекомендуется использовать дополнительную манжету МКС-SS (диаметр 85 мм)

#### Применение

- Плиты из минеральной ваты
- Стекловата
- Плиты из древесной ваты
- Легкие теплоизоляционные плиты
- Пенопластовые плиты
- Полиуретановые плиты

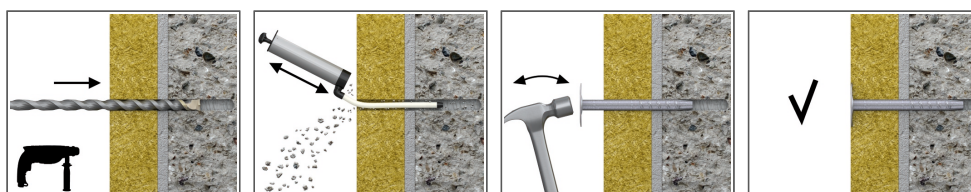
#### Материал

##### основания

Сертифицированы для:

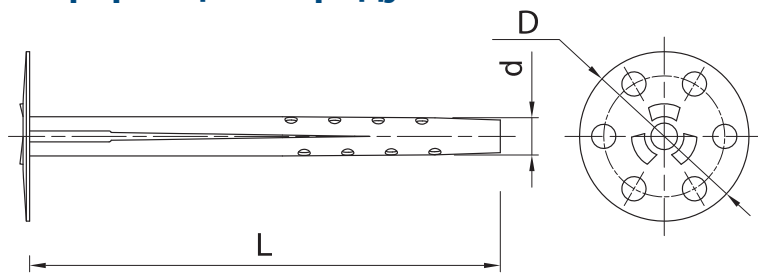
- Бетон C20/25-C50/60
- Полнотелый кирпич
- Силикатный полнотелый кирпич
- Газобетон

### Инструкция монтажа



1. Просверлить отверстие необходимого диаметра и с необходимой глубиной
2. Аккуратно вбить стальной соединитель MBA (с манжетой МКI) в отверстие до достижения соответствующей глубины анкеровки соединителя.

## Информация о продукте



Размер	Изделие	Крепёжный элемент			Прикрепляемый
		Диаметр	Длина	Диаметр тарелки	Максимальная толщина
		d	L	D	t <sub>fix</sub>
[мм]					
Ø8	MBA-SS-08090	8	90	35	40
	MBA-SS-08110	8	110	35	60
	MBA-SS-08140	8	140	35	90
	MBA-SS-08170	8	170	35	120
	MBA-SS-08200	8	200	35	150
	MBA-SS-08250	8	250	35	200
	MBA-SS-08300	8	300	35	250

## Основные монтажные параметры

Основание			А, В	Пустотелый	Силикатный	Газобетон
Диаметр отверстия в основании	d <sub>0</sub>	[мм]	8	8	8	-
Минимальная глубина отверстия в основании	h <sub>0</sub>	[мм]	30	60	40	-
Минимальная глубина заделки анкера в основание	h <sub>ном</sub>	[мм]	35	50	30	50
Минимальная толщина основания	h <sub>мин</sub>	[мм]	80	80	80	80
Минимальное расстояние между точками крепления	s <sub>мин</sub>	[мм]	75	75	75	75
Минимальное расстояние от края основания	c <sub>мин</sub>	[мм]	75	75	75	75

## Основные механические параметры

Приведённые нагрузки на вырыв касаются одиночного крепления, без влияния коэффициента редукции в связи с расстоянием от края основания и друг от друга.

Основание		Бетон	Полнотелый кирпич	Полнотелый силикатный кирпич	Пустотелый кирпич	Силикатный перфорированный кирпич	Газобетон
Эффективная глубина анкеровки h <sub>эф</sub>	[мм]	30	30	30	50	30	50
<b>СРЕДНЯЯ РАЗРУШАЮЩАЯ НАГРУЗКА N<sub>Ру,м</sub></b>							
MBA-SS	[кН]	1.05	0.80	0.90	0.40	0.50	1.05
<b>ХАРАКТЕРНАЯ НАГРУЗКА N<sub>Рк</sub></b>							
MBA-SS	[кН]	0.90	0.60	0.75	0.22	0.37	0.82
<b>РАСЧЁТНАЯ НАГРУЗКА N<sub>Рд</sub></b>							
MBA-SS	[кН]	0.36	0.24	0.30	0.09	0.15	0.41
<b>РЕКОМЕНДУЕМАЯ НАГРУЗКА N<sub>rec</sub></b>							
MBA-SS	[кН]	0.26	0.17	0.21	0.06	0.10	0.29

## Рабочие параметры

### Размер

Номинальная прочность в условиях пожара в бетоне C20/25 ...C50/60

Размер			
<b>УСИЛИЕ НА ВЫРЫВ</b>			
Расстояние от края	$c_{cr}$	[мм]	100.00
Расстояние между анкерами	$s_{cr}$	[мм]	200.00
<b>R (для EI) = 30 min</b>			
<b>УСИЛИЕ НА ВЫРЫВ</b>			
<b>РАЗРУШЕНИЕ, ВЫЗВАННОЕ ВЫРЫВАНИЕМ</b>			
Характерная нагрузка	$N_{Rk,p}$	[кН]	0.22
<b>R (для EI) = 60 min</b>			
<b>УСИЛИЕ НА ВЫРЫВ</b>			
<b>РАЗРУШЕНИЕ, ВЫЗВАННОЕ ВЫРЫВАНИЕМ</b>			
Характерная нагрузка	$N_{Rk,p}$	[кН]	0.22
<b>R (для EI) = 90 min</b>			
<b>УСИЛИЕ НА ВЫРЫВ</b>			
<b>РАЗРУШЕНИЕ, ВЫЗВАННОЕ ВЫРЫВАНИЕМ</b>			
Характерная нагрузка	$N_{Rk,p}$	[кН]	0.22
<b>R (для EI) = 120 min</b>			
<b>УСИЛИЕ НА ВЫРЫВ</b>			
<b>РАЗРУШЕНИЕ, ВЫЗВАННОЕ ВЫРЫВАНИЕМ</b>			
Характерная нагрузка	$N_{Rk,p}$	[кН]	0.18

## Данные логистики

Размер	Изделие	Крепёжный элемент			Количество [шт]			Вес [кг]			ШТРИХ-КОД
		Диаметр [мм]	Длина [мм]	Диаметр тарелки [мм]	Единицная упаковка	Сборная упаковка	Поддон	Единицная упаковка	Сборная упаковка	Поддон	
Ø8	MBA-SS-08090	8	90	35	250	250	12000	4.1	4.1	224.6	5906675049885
	MBA-SS-08110	8	110	35	250	250	12000	4.5	4.5	247.5	5906675049892
	MBA-SS-08140	8	140	35	250	250	9000	5.4	5.4	223.5	5906675049908
	MBA-SS-08170	8	170	35	250	250	9000	6.8	6.8	275.0	5906675049915
	MBA-SS-08200	8	200	35	250	250	9000	7.3	7.3	291.3	5906675049922
	MBA-SS-08250	8	250	35	125	125	6000	4.5	4.5	247.6	5906675049939
	MBA-SS-08300	8	300	35	125	125	6000	5.3	5.3	285.0	5906675049946
Ø90	R-KFS-90/20				1	15	100	0.25	3.8	55.0	5906675475127